



**КОМИТЕТ ИМУЩЕСТВЕННЫХ ОТНОШЕНИЙ  
АДМИНИСТРАЦИИ ПЕРМСКОГО МУНИЦИПАЛЬНОГО РАЙОНА**

**РАСПОРЯЖЕНИЕ**

12.05.2022

№ 1815

**Об установлении публичного  
сервитута на часть земельных  
участков**

В соответствии со ст. 23, гл. V.7 Земельного кодекса Российской Федерации, Федеральным законом от 25.10.2001 № 137-ФЗ «О введении в действие Земельного кодекса Российской Федерации», пп. 3.7.5 п. 3.7 разд. 3 Положения о комитете имущественных отношений администрации Пермского муниципального района, утвержденного решением Земского Собрания Пермского муниципального района Пермского края от 22.12.2016 № 178, на основании ходатайства открытого акционерного общества «Межрегиональная распределительная сетевая компания Урала» (ИНН 6671163413, ОГРН 1056604000970) (далее - ОАО «МРСК Урала») от 30.03.2022 № 2534:

1. Установить в интересах ОАО «МРСК Урала» публичный сервитут общей площадью 2570 кв.м на часть земельных участков:
  - с кадастровым номером 59:32:3720008:1239, расположенный по адресу: Пермский край, Пермский район, Двуреченское с/п, д. Заборье;
  - с кадастровым номером 59:32:3720008:1197, расположенный по адресу: Пермский край, Пермский район, Двуреченское с/п, д. Заборье;
  - с кадастровым номером 59:32:3720008:244, расположенный по адресу: Пермский край, Пермский район, Двуреченское с/п, д. Заборье;
  - с кадастровым номером 59:32:3720008:2079, расположенный по адресу: Пермский край, Пермский район, Двуреченское с/п, д. Заборье, ул. Подлесная, 9;
  - с кадастровым номером 59:32:3720008:2704, расположенный по адресу: Пермский край, Пермский район, Двуреченское с/п, д. Заборье, ул. Подлесная, з/у 7;
  - с кадастровым номером 59:32:3720008:2703, расположенный по адресу: Пермский край, Пермский район, Двуреченское с/п, д. Заборье, ул. Подлесная;
  - с кадастровым номером 59:32:3720008:1150, расположенный по адресу: Пермский край, Пермский район, Двуреченское с/п, д. Заборье;
  - с кадастровым номером 59:32:3720008:538, расположенный по адресу: Пермский край, Пермский район, Двуреченское с/п, д. Заборье;
  - с кадастровым номером 59:32:3720008:1086, расположенный по адресу: Пермский край, Пермский район, Двуреченское с/п, д. Заборье, ул. Подлесная, 1;

- с кадастровым номером 59:32:3720008:4, расположенный по адресу: Пермский край, Пермский район, Двуреченское с/п, д. Заборье;
- с кадастровым номером 59:32:3720008:1077, расположенный по адресу: Пермский край, Пермский район, Двуреченское с/п, д. Заборье, ул. Сосновая, 12;
- с кадастровым номером 59:32:3720008:30, расположенный по адресу: Пермский край, Пермский район, Двуреченское с/п, д. Заборье;
- с кадастровым номером 59:32:3720008:2691, расположенный по адресу: Пермский край, Пермский район, Двуреченское с/п, кв. Прибрежный, ул. 9-я Линия, з/у 9;
- с кадастровым номером 59:32:3720008:316, расположенный по адресу: Пермский край, Пермский район, Двуреченское с/п, тер. база отдыха Забота, з/у 1;
- с кадастровым номером 59:32:1160004:629, расположенный по адресу: Пермский край, Пермский район, Двуреченское с/п, д. Заборье, ул. Береговая, 5;
- с кадастровым номером 59:32:3720008:46, расположенный по адресу: Пермский край, Пермский район, Двуреченское с/п, д. Заборье;
- с кадастровым номером 59:32:3720008:207, расположенный по адресу: Пермский край, Пермский район, Двуреченское с/п, д. Заборье;
- с кадастровым номером 59:32:0000000:14323, расположенный по адресу: Пермский край, Пермский район, Двуреченское с/п, д. Заборье;
- с кадастровым номером 59:32:0000000:392, расположенный по адресу: Пермский край, Пермский район, Пермское лесничество, Лобановское участковое лесничество, кварталы №№ 69, 85, 109, 136-140, 149, 150, 165-169, 179, 180, 184, 185, 196, 209-212, 253, Кунгурское лесничество, Пермско-Сергинское участковое лесничество (СХПК «Энкрайс»), кварталы № 35, 36.

Цель: Для размещения объекта электросетевого хозяйства «ВЛ 0,4 кВ Береговая от ТП-66423, ВЛ-0,4 кВ Жизнь от ТП-66423».

Срок: 49 лет.

2. Утвердить границы публичного сервитута земельных участков, указанных в п. 1 настоящего распоряжения, согласно прилагаемой схеме расположения границ публичного сервитута.

3. Срок, в течение которого использование указанных в п. 1 настоящего распоряжения земельных участков в соответствии с их разрешенным использованием будет невозможно или существенно затруднено в связи с осуществлением сервитута – не установлен.

4. Порядок установления зон с особыми условиями использования территорий и содержание ограничений прав на земельные участки в границах таких зон установлен Постановлением Правительства РФ от 24.02.2009 № 160 «О порядке установления охранных зон объектов электросетевого хозяйства и особых условий использования земельных участков, расположенных в границах таких зон».

5. Плата за публичный сервитут не устанавливается в соответствии с ч. 4 ст. 3.6 Федерального закона от 25.10.2001 года № 137-ФЗ «О введении в действие Земельного кодекса Российской Федерации».

6. Комитету имущественных отношений администрации Пермского муниципального района в течение 5 рабочих дней со дня подписания настоящего распоряжения:

6.1. Направить настоящее распоряжение правообладателям земельных участков, указанных в п. 1 распоряжения;

6.2. Направить настоящее распоряжение в Управление Федеральной службы государственной регистрации, кадастра и картографии по Пермскому краю;

6.3. Направить настоящее распоряжение в ОАО «МРСК Урала», а также сведения о лицах, являющихся правообладателями земельных участков, сведения о лицах, подавших заявления об учете их прав (обременений прав) на земельные участки, способах связи с ними, копии документов, подтверждающих права указанных лиц на земельные участки;

6.4. Направить в администрацию Двуреченского сельского поселения настоящее распоряжение для опубликования в порядке, установленном для официального опубликования (обнародования) муниципальных правовых актов уставом поселения.

7. Разместить настоящее распоряжение на сайте Пермского муниципального района [www.permraion.ru](http://www.permraion.ru).

8. Настоящее распоряжение вступает в силу со дня его подписания.

9. Контроль исполнения распоряжения оставляю за собой.

Председатель комитета



Д.В. Ракицкий

Приложение № 1  
к распоряжению  
комитета имущественных  
отношений администрации  
Пермского муниципального района  
от 12.05.2022 № 1815

ОПИСАНИЕ МЕСТОПОЛОЖЕНИЯ ГРАНИЦ

Публичный сервитут для размещения объекта электросетевого хозяйства «ВЛ-0,4 кВ Береговая от ТП-66423, ВЛ-0,4 кВ Жизнь от ТП-66423»

(наименование объекта, местоположение границ которого описано (далее - объект)

Раздел I

Сведения об объекте

Сведения об объекте		
№ п/п	Характеристики объекта	Описание характеристик
1	2	3
1	Местоположение объекта	Пермский край, Пермский район, деревня Заборье
2	Площадь объекта +/- величина погрешности определения площади (P +/- Дельта P)	2570 кв.м ± 10 кв.м
3	Иные характеристики объекта	Публичный сервитут для размещения объекта электросетевого хозяйства «ВЛ-0,4 кВ Береговая от ТП-66423, ВЛ-0,4 кВ Жизнь от ТП-66423» на срок 49 лет

Приложение № 2  
к распоряжению  
комитета имущественных  
отношений администрации  
Пермского муниципального района  
от 12.05.2022 № 1815

Раздел 2

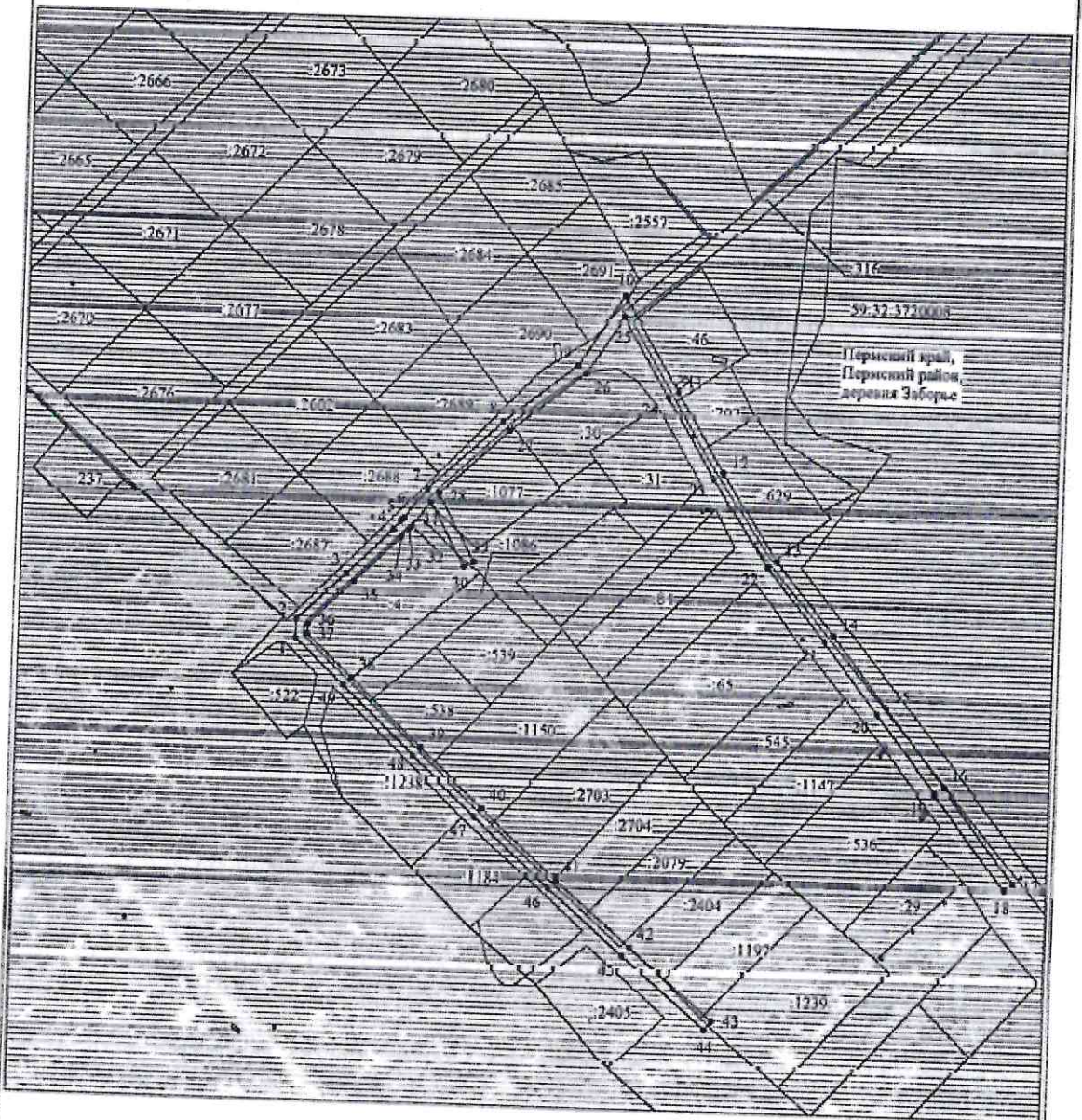
Сведения о местоположении границ объекта					
1. Система координат МСК-59, зона 2					
2. Сведения о характерных точках границ объекта					
Обозначение характерных точек границ	Координаты, м		Метод определения координат характерной точки	Средняя квадратическая погрешность положения характерной точки (М), м	Описание обозначения точки на местности (при наличии)
	X	Y			
1	2	3	4	5	6
1	499525.14	2264769.10	Метод спутниковых геодезических измерений (определений)	0.10	--
2	499531.90	2264769.15	Метод спутниковых геодезических измерений (определений)	0.10	--
3	499549.01	2264786.32	Метод спутниковых геодезических измерений (определений)	0.10	--
4	499565.40	2264802.54	Метод спутниковых геодезических измерений (определений)	0.10	--
5	499568.75	2264805.19	Метод спутниковых геодезических измерений (определений)	0.10	--
6	499569.57	2264806.18	Метод спутниковых геодезических измерений (определений)	0.10	--
7	499580.77	2264814.24	Метод спутниковых геодезических измерений (определений)	0.10	--
8	499605.21	2264840.30	Метод спутниковых геодезических измерений (определений)	0.10	--
9	499626.05	2264866.34	Метод спутниковых геодезических измерений (определений)	0.10	--
10	499651.24	2264882.43	Метод спутниковых геодезических измерений (определений)	0.10	--
11	499617.42	2264902.01	Метод спутниковых геодезических измерений (определений)	0.10	--
12	499589.08	2264918.83	Метод спутниковых геодезических измерений (определений)	0.10	--
13	499557.54	2264938.38	Метод спутниковых геодезических измерений (определений)	0.10	--
14	499531.26	2264959.13	Метод спутниковых геодезических измерений (определений)	0.10	--
15	499506.06	2264978.38	Метод спутниковых геодезических измерений (определений)	0.10	--
16	499478.22	2264999.69	Метод спутниковых геодезических измерений (определений)	0.10	--
17	499444.86	2265025.33	Метод спутниковых геодезических измерений (определений)	0.10	--
18	499442.42	2265022.16	Метод спутниковых геодезических измерений (определений)	0.10	--
19	499475.79	2264996.51	Метод спутниковых геодезических измерений (определений)	0.10	--
20	499503.63	2264975.20	Метод спутниковых геодезических измерений (определений)	0.10	--
21	499528.81	2264955.97	Метод спутниковых геодезических измерений (определений)	0.10	--
22	499555.24	2264935.10	Метод спутниковых геодезических измерений (определений)	0.10	--
23	499587.01	2264915.41	Метод спутниковых геодезических измерений (определений)	0.10	--
24	499615.40	2264898.56	Метод спутниковых геодезических измерений (определений)	0.10	--
25	499643.54	2264882.26	Метод спутниковых геодезических измерений (определений)	0.10	--
26	499623.34	2264869.36	Метод спутниковых геодезических измерений (определений)	0.10	--
27	499602.19	2264842.92	Метод спутниковых геодезических измерений (определений)	0.10	--
28	499579.03	2264818.23	Метод спутниковых геодезических измерений (определений)	0.10	--
29	499554.38	2264831.33	Метод спутниковых геодезических измерений (определений)	0.10	--
30	499552.50	2264827.80	Метод спутниковых геодезических измерений (определений)	0.10	--
31	499575.66	2264815.49	Метод спутниковых геодезических измерений (определений)	0.10	--
32	499566.82	2264809.13	Метод спутниковых геодезических измерений (определений)	0.10	--
33	499565.94	2264808.07	Метод спутниковых геодезических измерений (определений)	0.10	--
34	499562.74	2264805.55	Метод спутниковых геодезических измерений (определений)	0.10	--
35	499546.19	2264789.15	Метод спутниковых геодезических измерений (определений)	0.10	--
36	499530.23	2264773.14	Метод спутниковых геодезических измерений (определений)	0.10	--
37	499526.84	2264773.11	Метод спутниковых геодезических измерений (определений)	0.10	--
38	499511.54	2264789.10	Метод спутниковых геодезических измерений (определений)	0.10	--
39	499487.02	2264814.39	Метод спутниковых геодезических измерений (определений)	0.10	--
40	499466.66	2264836.62	Метод спутниковых геодезических измерений (определений)	0.10	--
41	499441.74	2264863.70	Метод спутниковых геодезических измерений (определений)	0.10	--
42	499418.41	2264890.65	Метод спутниковых геодезических измерений (определений)	0.10	--
43	499393.06	2264920.21	Метод спутниковых геодезических измерений (определений)	0.10	--
44	499390.02	2264917.61	Метод спутниковых геодезических измерений (определений)	0.10	--
45	499415.38	2264888.04	Метод спутниковых геодезических измерений (определений)	0.10	--
46	499438.75	2264861.03	Метод спутниковых геодезических измерений (определений)	0.10	--
47	499463.72	2264833.91	Метод спутниковых геодезических измерений (определений)	0.10	--
48	499484.11	2264811.64	Метод спутниковых геодезических измерений (определений)	0.10	--

Приложение № 3  
к распоряжению  
комитета имущественных  
отношений администрации  
Пермского муниципального района  
от 12.05.2022 № 1815

49	499508.66	2264786.33	Метод спутниковых геодезических измерений (определений)	0.10	-
1	499525.14	2264769.10	Метод спутниковых геодезических измерений (определений)	0.10	-
3. Сведения о характерных точках части (частей) границы объекта					
Обозначение характерных точек части границы	Координаты, м		Метод определения координат характерной точки	Средняя квадратическая погрешность положения характерной точки (м), м	Описание обозначения точки на местности (при наличии)
	X	Y			
1	2	3	4	5	6
-	-	-	-	-	-

Приложение № 4  
к распоряжению  
комитета имущественных  
отношений администрации  
Пермского муниципального района  
от 12.05.2022 № 1815

Схема расположения границ публичного сервитута объекта



Масштаб 1:2000

- Используемые условные знаки и обозначения:
- №1 - номер опоры
  - - граница публичного сервитута
  - - граница кадастрового деления
  - - граница населенного пункта
  - - граница земельного участка, имеющегося в ЕГРН

- 59:32:1170001:34 - кадастровый номер земельного участка, имеющегося в ЕГРН
- 34 - номер кадастрового квартала
- 59:32:1170001 - обозначение характерных точек границ
- 1 •

